

Administration
von
idgard Sync

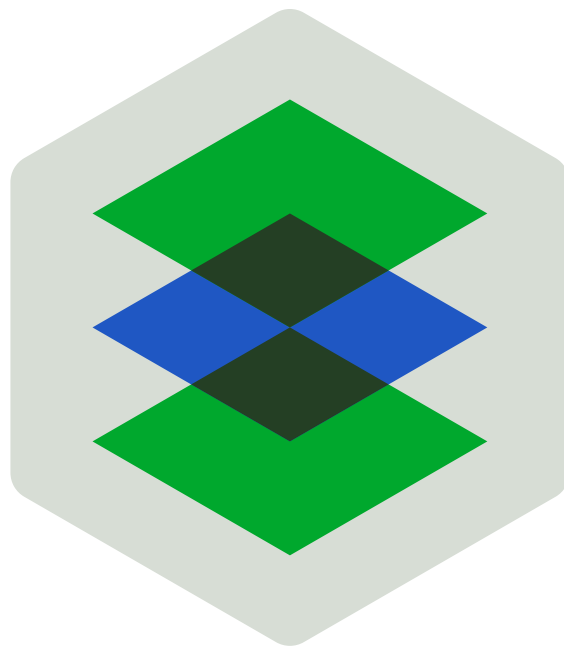


Table of Contents

Administration	4
Installer	
MSI-Setup Screenshots	5
Bereitstellungsleitfaden	7

Administration

Willkommen zu *Administration* of **idgard Sync**.

idgard Sync ist eine Windows-App, die Ihren idgard-Arbeitsbereich direkt in Ihren täglichen Desktop-Workflow integriert.

NOTE

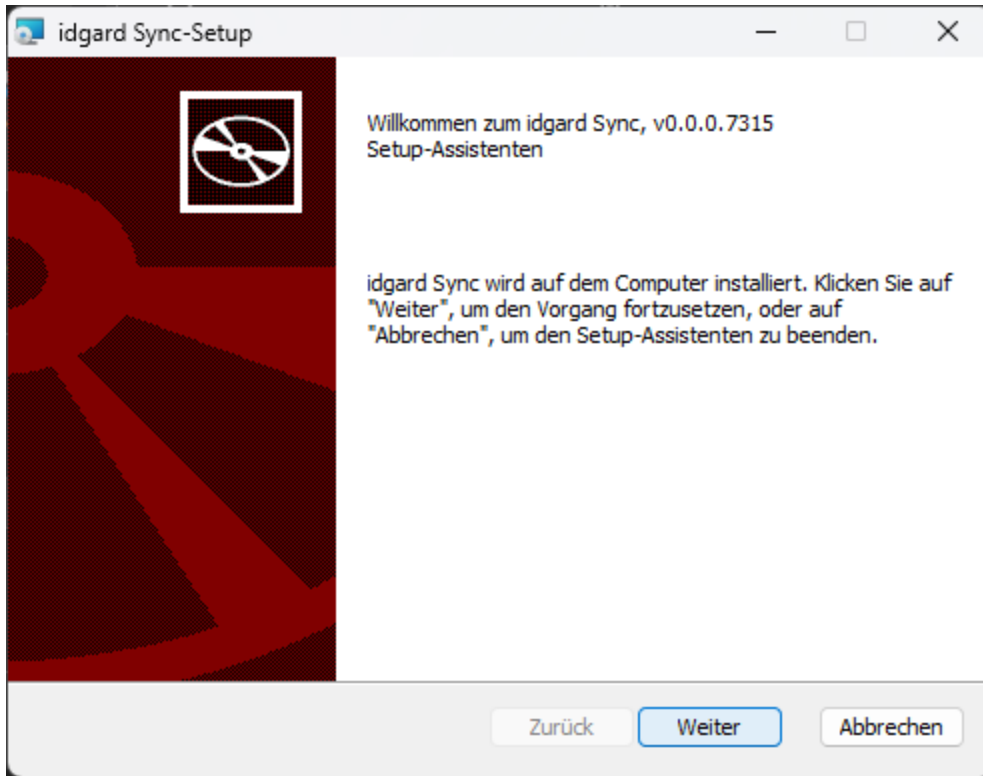
Mit idgard Sync sind Ihre Dateien im Windows-Explorer wie in einem vertrauten Cloud-Laufwerk verfügbar, während die Sicherheitsstandards von idgard erhalten bleiben.

Installer

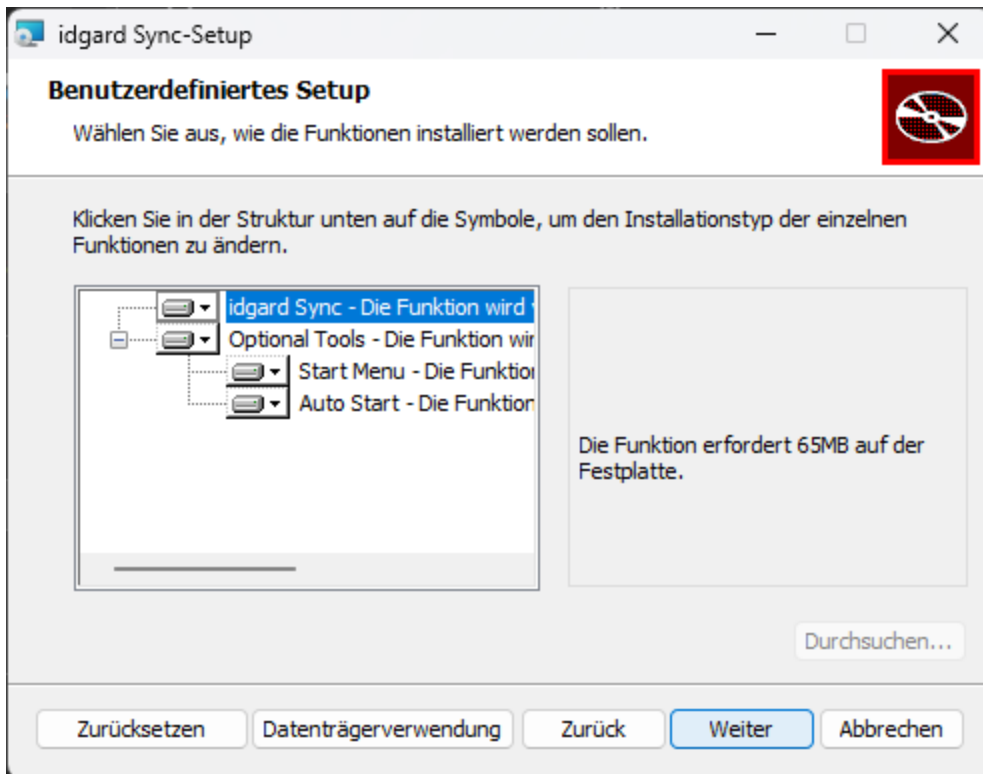
- [Screenshots](#)
- How-Tos
 - [Bereitstellungsleitfaden](#)
 - [Erkennen von einer installierten Version](#)

MSI-Setup Screenshots

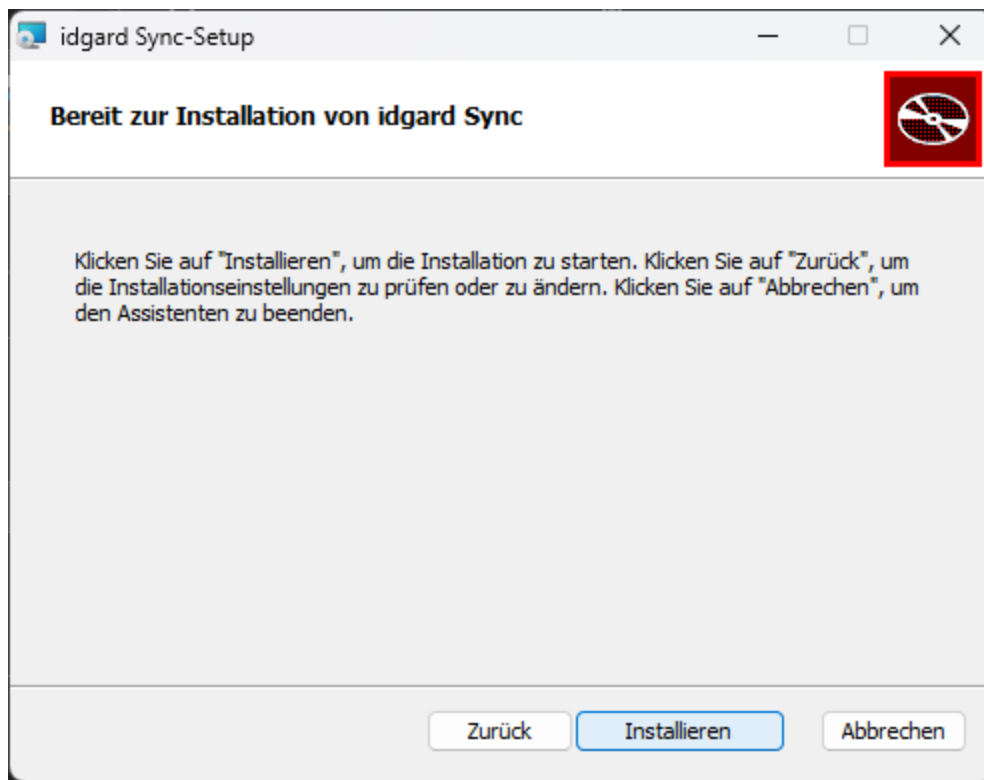
Wir nutzen einen Weiter-Weiter-Ende Ansatz für das Setup



Willkommen Dialog

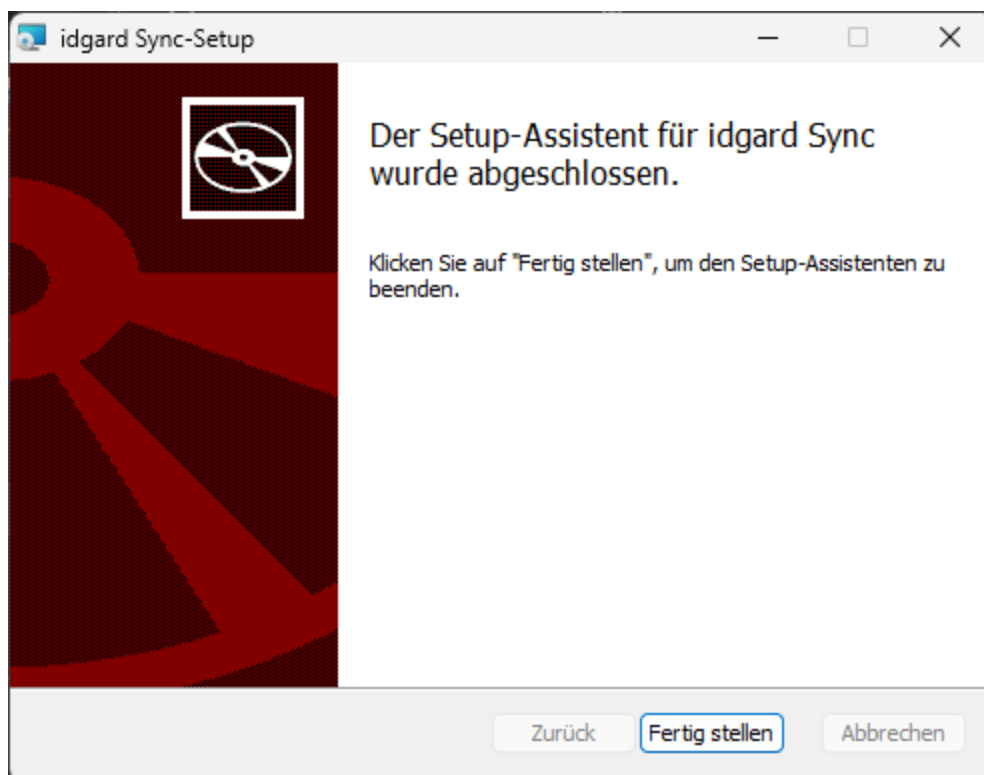


Feature Tree



Bestätigung Dialog

UAC - User Access Control um für Admin-Privilegien zu fragen.



Ende Dialog

Bereitstellungsleitfaden

Dieser Leitfaden erklärt gängige Methoden zur Bereitstellung eines MSI-Pakets, von der interaktiven Installation bis hin zum vollständig automatisierten Rollout.

NOTE

Verwenden Sie **Vollständige UI** → für manuelle Benutzerinstallationen.
Verwenden Sie **Silent** → MSIEXEC für die Enterprise-Automatisierung.

Best Practices

- Halten Sie Bereitstellungsschritte vorhersehbar und wiederholbar
- Nutzen Sie Protokollierung für unbeaufsichtigte Installationen
- Prüfen Sie das Installationsergebnis nach dem Rollout

Installation mit vollständiger UI (Weiter → Weiter → Fertigstellen)

Verwenden Sie diese Option, wenn ein Benutzer die Installation manuell auf einer Workstation durchführt (der Benutzer benötigt Administratorrechte).

Schritte

1. Doppelklicken Sie auf die `.msi`-Datei.
2. Folgen Sie dem [Installationsassistenten](#).
3. Klicken Sie sich mit **Weiter** durch die Dialoge.
4. Klicken Sie am Ende auf **Fertigstellen**.

NOTE

Am besten geeignet für

- manuelle Installationen
- kleine Unternehmen
- IT-begleitete geführte Einrichtung

Unbeaufsichtigte Installation (`msiexec` ohne UI)

Verwenden Sie diese Option für die unbeaufsichtigte Bereitstellung per Skript, Intune, SCCM, GPO oder RMM-Tools.

```
msiexec /i "setup.msi" /qn /norestart
```

Nützliche Optionen

- `/i` = Paket installieren
- `/qn` = keine UI (silent)
- `/norestart` = nicht automatisch neu starten

- /l*v "C:\Temp\install.log" = ausführliche Protokollierung

Beispiel mit Protokollierung:

```
msiexec /i "setup.msi" /qn /norestart /l*v "C:\Temp\install.log"
```

 **NOTE**

Am besten geeignet für

- Installationen mit detaillierter Protokollierung
- mittelgroße Unternehmen
- zentralisierte IT-Bereitstellung